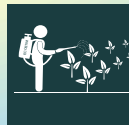


फसल के वृद्धि के लिए संतुलित आहार



इकोस्टीम[®]

इकोस्टीम[®] यह फसल के बेहतर वृद्धि के लिए अत्यावश्यक है। इसको जीव रासायनिक द्रव्यों को संतुलित मात्रा में लेकर मिश्रण के रूप में बनाया गया है। यह एक संवर्धक है। इसमें वनस्पतियों के लिए अत्यावश्यक एल सिस्टीन, फोलिक एसिड 0.9% और विविध व्हिटैमिन्स संतुलित मात्रा में हैं। जीवनसत्वों में मुख्यतः व्हिटैमिन बी और सी 0.04% इनका समावेश है।



उत्पादक :

अजिंक्य केमटेक प्रा. लि.

स.न. १३७, देवाची उरुळी, ता. हवेली, जि. पुणे

Customer Care No.: 020 25677605

ISO 9001:2015 + ISO 14001:2015 + ISO 45001:2018

इकोस्टीम का कार्य

वनस्पतियों के पोषण में जमीन से मिलने वाले द्रव्य और संप्रेरक इनकी सहायता से जीव रासायनिक प्रक्रिया से अनेक घटक बनते हैं। उनमें से प्रमुख द्रव्य संतुलित मात्रा में इकोस्टीम में हैं। इन द्रव्यों को वनस्पतियों के पत्तियों से निकाला जाता है। बाद में जैसे के वैसे तुरन्त उपयोग में लाए जाते हैं।

इकोस्टीम के फायदे

- 1) पेड़ों के पत्तों का आकार बढ़ाने के लिए और फल बढ़ाने के लिए अत्यन्त उपयुक्त है।
- 2) वनस्पती के पोषण में जमीन से मिलने वाले द्रव्य और संप्रेरकों की सहायता से जीव रासायनिक प्रक्रिया द्वारा अनेक घटक बनते हैं। उनमें से प्रमुख द्रव्य संतुलित मात्रा में इकोस्टीम में हैं। इसलिए वनस्पतियों की वृद्धि तेजी से परिपूर्ण होती है। इसीलिए किसी भी संप्रेरक के साथ खाद्य के रूप में इकोस्टीम का उपयोग अत्यावश्यक है।
- 3) अधिक उत्पादन के लिए हम लोग अब संप्रेरकों का सिंचन करने लगे हैं। लेकिन इन सिंचनों के साथ यदि पेड़ को आवश्यक घटकों का तैयार जैविक खाद्य नहीं मिला तो, संप्रेरकों के फायदे के बदले घातक परिणाम होता है। इसीलिए वनस्पतियों को उपयुक्त जैविक घटक तैयार स्वरूप में देने के लिए इकोस्टीम का उपयोग आवश्यक है।

इस्तेमाल का तरीका

टोमॅटो, मिर्च, भिंडी, बैंगन, कॉलीफ्लॉवर, पत्तागोभी	फूल लगने के समय एक बार	५ मिली प्रति १५ लीटर ऐसे दो बार
	फलों के बढ़ते समय दो बार	७ मिली प्रति १५ लीटर ऐसे दो बार
तरबूज, खरबूज, सभी वेलवर्गीय	फल धारण के समय	५ मिली प्रति १५ लीटर ऐसे दो बार
	फलों के बढ़ते समय	७ मिली प्रति १५ लीटर ऐसे दो बार
गेहूँ, धान, सरसों, गन्ना,	फसल के बढ़ते समय	५ से ६ मिली प्रति १५ लीटर ऐसे दो बार
प्याज, आलू, मटर, लहसुन	फसल के बढ़ते समय में	५ मिली प्रति १५ लीटर ऐसे दो बार
मेथी, धनिया, पालक, और अन्य पत्तेयुक्त सब्जिया	फसल के बढ़ते समय	५ से ६ मिली प्रति १५ लीटर ऐसे दो बार
केला, संतरा, मोसंबी, नींबू, पपीता, बेर, काजू इ.	फल धारण के २५ दिन बाद एक ऐसे दो बार	५ मिली प्रति १५ लीटर ऐसे तीन बार
आम	फूल लगने के समय	५ मिली प्रति १५ लीटर ऐसे दो बार
	फल धारण के समय (फूलों का फलों मे रूपांतर होते समय)	५ मिली प्रति १५ लीटर ऐसे एक बार
	फलों के बढ़ते समय	८ मिली प्रति १५ लीटर ऐसे एक बार
सेब, लीची, पीच, पीअर	फलों के बढ़ते समय	७ मिली प्रति १५ लीटर ऐसे दो बार
अंगूर	छाँटने बाद प्रति १५ से २० दिन के बाद	५ ते ६ मिली प्रति १५ लीटर ऐसे ४ से ५ बार
अनार	फल धारण के समय	५ मिली प्रति १५ लीटर
	फलों के बढ़ते समय	७ मिली प्रति १५ लीटर

इकोस्टीम : २५ मिली, ५० मिली, १०० मिली, २५० मिली, ५०० मिली, १ लीटर पैकिंग मे उपलब्ध हैं।